

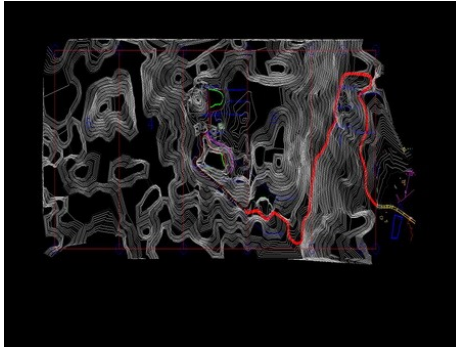
## Company Profile

Website: [www.miningcorp.co.th](http://www.miningcorp.co.th)

Fanpage: [www.facebook.com/miningcorp](https://www.facebook.com/miningcorp)

Line ID: @miningcorp

Email: [admin@miningcorp.co.th](mailto:admin@miningcorp.co.th)



Quarry and Mine Services by Miningcorp.

## ประวัติความเป็นมา

บริษัท ไมนิ่ง คอร์ปอเรชั่น จำกัด ก่อตั้งขึ้นเมื่อวันที่ 1 ธันวาคม 2552 โดยมีวัตถุประสงค์เพื่อเป็นศูนย์กลางในกลุ่มธุรกิจเหมืองหินและเหมืองแร่ ตลอดจนกลุ่มอุตสาหกรรมที่เกี่ยวข้องในกระบวนการผลิตหินและแร่ บริษัทมีเป้าหมายมุ่งเน้นให้บริการกับผู้ประกอบการ ในการพัฒนาปรับปรุง เพิ่มประสิทธิภาพ และศักยภาพในการแข่งขัน โดยเฉพาะทางด้านวิศวกรรม โดยมีบุคลากรจากสายวิชาชีพวิศวกรรมเหมืองแร่ เจ้าหน้าที่ที่ผ่านการอบรมจากกรมอุตสาหกรรมพื้นฐานและการเหมืองแร่ ตลอดจนพนักงานที่มีประสบการณ์ตรงในแต่ละสาขา

บริษัทมีจุดมุ่งหมาย ในการก้าวไปสู่ งานให้บริการในกลุ่มธุรกิจเหมืองแร่และเหมืองหินแบบครบวงจร (One Stop Service) โดยมุ่งเน้นความปลอดภัย และความถูกต้องตามหลักวิศวกรรมเป็นสำคัญ (Safety and Smart Work)

ทุนจดทะเบียน : 2 ล้านบาท

กรรมการบริษัท : นายสมัชชา พิมพทันต์

ประเภทธุรกิจ : ที่ปรึกษา ออกแบบ วางแผน โครงการ

รับจ้างทำเหมืองหิน และเหมืองแร่

(เจาะ-ระเบิด ตักขน)

บริษัท ไมนิ่ง คอร์ปอเรชั่น จำกัด

59/162 หมู่ 4 ตำบลบางเลน

อำเภอบางใหญ่

จังหวัดนนทบุรี 11140

สำนักงานสระบุรี

111/82 หมู่ 11

ตำบลพระพุทธบาท

อำเภอพระพุทธบาท

จังหวัดสระบุรี 18120

โทรศัพท์: 0 3667 0855

โทรสาร: 0 3667 0854

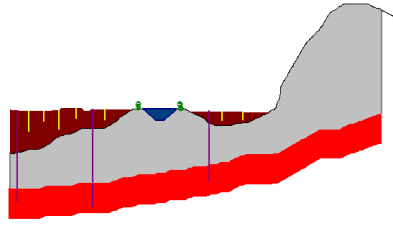
## Services

Website: [www.miningcorp.co.th](http://www.miningcorp.co.th)

Fanpage: [www.facebook.com/miningcorp](https://www.facebook.com/miningcorp)

Line ID: @miningcorp

Email: [admin@miningcorp.co.th](mailto:admin@miningcorp.co.th)



Quarry and Mine Services by Miningcorp.

## งานบริการ

- ให้บริการในการจัดทำเอกสารประกอบการขออนุญาตประทานบัตร อาทิเช่น  
แผนผังโครงการทำเหมือง การคำนวณรายการใช้วัตถุระเบิดเพื่อประกอบการขออนุญาตซื้อ  
มี ใช้ วัตถุระเบิด (ป5) ฯลฯ
- บริการรับเหมาในการเตรียมการพัฒนาหน้าเหมือง การออกแบบวางแผน  
และตัดเส้นทางลำเลียงเครื่องจักร
- บริการเจาะระเบิดในงานเหมืองหิน งานเขื่อน อ่างเก็บน้ำ
- บริการงานเจาะระเบิดเพื่อปรับพื้นทำฐานรากอาคาร และโรงงานต่างๆ
- บริการรับเหมาขุด/ตัก ขนส่ง ในการทำเหมืองหิน และเหมืองแร่
- จัดหาแรงงานเฉพาะด้านที่เกี่ยวข้องในการทำเหมือง
- บริหารงาน และทำการผลิตในโรงโม่หิน
- จัดจำหน่ายรองเท้านิรภัยมาตรฐาน มอก. “พิมตัน”

*Machines*

Website: [www.miningcorp.co.th](http://www.miningcorp.co.th)

Fanpage: [www.facebook.com/miningcorp](https://www.facebook.com/miningcorp)

Line ID: @miningcorp

Email: [admin@miningcorp.co.th](mailto:admin@miningcorp.co.th)



*Quarry and Mine Services by Miningcorp.*

**เครื่องจักรหลัก**

- Pneumatic Drill Furukawa PCR 200 1 unit
- Hydraulic Drill Furukawa HCR 180 1 unit
- Hydraulic Drill Furukawa HCR 9 DS 3 units
- Air Compressor Airman PDS 655 1 unit
- Air Compressor Airman PDS 175 1 unit
- Jack hammers with accessories 4 units
- Back hoe CAT 320 D2 1 unit



Jobs Reference

Website: [www.miningcorp.co.th](http://www.miningcorp.co.th)  
 Fanpage: [www.facebook.com/miningcorp](https://www.facebook.com/miningcorp)  
 Line ID: @miningcorp  
 Email: [admin@miningcorp.co.th](mailto:admin@miningcorp.co.th)



Quarry and Mine Services by Miningcorp.

ผลงาน

- งานเจาะระเบิด และขุดหิน 100,000—150,000 ตันต่อเดือน บริษัท เชียงรายแลนด์ แอสโซซิเอทส์ จำกัด จังหวัดเชียงราย
- งานพัฒนาเหมืองหิน และงานเจาะระเบิดหินในงานผลิต 100,000—150,000 ตันต่อเดือน บริษัท สหศิลาเพิ่มพูล จำกัด จังหวัดสระบุรี
- งานรับจ้างเจาะระเบิด และ โม่บด ย่อย หิน 30,000 ตันต่อเดือน บริษัท ที. เอส. แกรนิต จำกัด จังหวัดเพชรบุรี
- งานรับจ้างเจาะระเบิด 20,000 ตันต่อเดือน บริษัท ศิลาแม่ท้อ จำกัด จังหวัดตาก
- บริการเจาะระเบิดในงานพัฒนาและงานผลิตเหมืองหินปูน บริษัท ปูนซีเมนต์เอเชีย จำกัด (มหาชน) จังหวัดสระบุรี
- งานขับรถบรรทุกขนาด 50 ตันและ 85 ตัน (Off-highway trucks) เหมืองหินปูน บริษัท ปูนซีเมนต์เอเชีย จำกัด (มหาชน) จังหวัดสระบุรี
- งานเจาะระเบิดเพื่อทำฐานรากอาคาร โรงงานในเขตนิกมอุตสาหกรรมอมตะซิตี้ จังหวัดระยอง
- งานเจาะระเบิดงานก่อสร้างอาคารประกอบ คลองส่งน้ำ เขื่อนป่าสักชลสิทธิ์ จังหวัดลพบุรี
- งานจัดทำเอกสารประกอบการขออนุญาตต่างๆ จังหวัดอุบลราชธานี, ศรีสะเกษ, สระบุรี
- งานปรับปรุงอาคาร, ซานชลาสถานี และต่อเติมขยายซานชลาสถานีรถไฟสระบุรี การรถไฟแห่งประเทศไทย (งบประมาณไทยเข้มแข็ง 2553)
- จัดจำหน่ายสติกเกลียวแรงดึงสูง สำหรับงานสะพานรถไฟ การรถไฟแห่งประเทศไทย
- จัดจำหน่ายรองเท้านิรภัย “พิมตัน”

Management and Staff

Website: [www.miningcorp.co.th](http://www.miningcorp.co.th)  
 Fanpage: [www.facebook.com/miningcorp](https://www.facebook.com/miningcorp)  
 Line ID: @miningcorp  
 Email: [admin@miningcorp.co.th](mailto:admin@miningcorp.co.th)



Quarry and Mine Services by Miningcorp.

ผู้บริหารและบุคลากร

ผู้บริหาร

- บริหารงานโดย วิศวกรเหมืองแร่
- นายสมัชชา พิมพ์พันธ์
- ปริญญาตรีวิศวกรรมศาสตร์ สาขาเหมืองแร่ มหาวิทยาลัยเชียงใหม่ (ปี 2529-2532)
- ใบอนุญาตประกอบวิชาชีพวิศวกรรมควบคุม สาขาเหมืองแร่ ระดับวุฒิวิศวกร วมม. 19
- ตำแหน่งหน้าที่
- 2552-ปัจจุบัน กรรมการผู้จัดการ บจก. ไมนิ่ง คอร์ปอเรชั่น
- 2549-2551 กรรมการผู้จัดการ บจก. อินไลน์ ไมนิ่ง แอนด์ ทรานสปอร์ต
- 2547-2548 ผู้อำนวยการสายปฏิบัติการ บจก. สหศิลาเพิ่มพูล
- 2545-2546 ผู้จัดการเหมืองและโรงโม่หิน บมจ. ท่งคาฮาเบอร์
- 2541-2544 หัวหน้าแผนกวางแผนเหมือง บมจ. ลานนารีเซอร์สเซส
- 2537-2540 ผู้จัดการส่วนทำเหมือง บมจ. ผาแดงอินดัสทรี
- 2533-2536 วิศวกรเหมืองแร่ การไฟฟ้าฝ่ายผลิตแห่งประเทศไทย

บุคลากร

- วิศวกรเหมืองแร่
- พนักงานในระดับหัวหน้างานที่เกี่ยวข้องกับงานระเบิด ผ่านการอบรม และได้รับใบอนุญาต จากกรมอุตสาหกรรมพื้นฐานและการเหมืองแร่
- ผ่านการอบรมเจ้าหน้าที่ความปลอดภัย ในระดับบริหาร และระดับหัวหน้างาน
- ระดับปฏิบัติงาน ผ่านการอบรมจากบริษัทที่เชี่ยวชาญในการผลิต และจำหน่ายวัตถุระเบิด โดยเน้นความปลอดภัย และปฏิบัติงานตามหลักวิชาการเป็นหัวใจสำคัญ